

BILAN 2009 / PROGRAMME 2010

CLUD Centre Hospitalier Georges Mazurelle





COMMUNICATION

BILAN 2009

- Articles HSI.
- Élaboration et diffusion 2 posters:
 - 1-Évaluation de la douleur en géro-psy à propos d'une enquête.
 - 2-Bilan d'une formation sur la douleur en psychiatrie.
- Diffusion de l'article paru dans le journal du conseil de l'ordre.
- Élaboration du projet d'affiche « douleur et autisme »: Projet Fondation de France
- Élaboration de nouveaux moyens de communication sur le CHGM: adresse Lotus, dossier CLUD dans réseau « apollon »...

PROGRAMME 2010

- Articles dans HSI.
- Finalisation et communication du film « gaufrette » sur le Kalinox.
- Communication au congrès pour la promotion des soins somatiques en santé mentale du 11 juin 2010.
- Diffusion de l'affiche « Autisme et douleur »aux IME, Médecins généralistes,Pédiatres.
- Finalisation dans intranet des nouveaux moyens de communication.
- Mise à jour et suivi du dossier CLUD dans réseau « Apollon ».



COMMUNICATION

BILAN 2009

- Réflexion sur les ouvrages disponibles au centre de documentation du CHGM en lien avec Mr CHENE.
- Participation à la journée mondiale sur les TMS (troubles musculo-squelettiques) en lien avec le service de santé au travail du CHGM..

PROGRAMME 2010

- Mettre en raccourci sur bureau informatique le dossier CLUD de Z
- Participation à la journée mondiale de la douleur en octobre 2010.
- Participation et présentation par G.Jolly et S.Voillet de l'enquête sur la douleur en géronto psychiatrie à la 1ière journée Inter Clud des établissements psychiatriques le 27 mai 2010 à Avignon..



FORMATION

BILAN 2009

- 3 journées de formation « cycle local sur la douleur en Psychiatrie ».
- Formation initiale à l'IFPS dans le cadre du module optionnel pour les 2^{ème} années.
- Élaboration du projet Fondation de France « douleur à la mobilisation ».
- Obtention d'un DU douleur par J.Luc HERMOUET.(NE)
- 27 Agents de la mosaïque formés dans le cadre du projet Fondation de France?

PROGRAMME 2010

- Poursuite du cycle local: 3 journées de formation
- Poursuite de la Formation initiale à l'IFPS.
- Formation Kalinox pour les médecins du 1^{er} front de garde, la podologue de la FGP ainsi que le kiné MAS- Mosaïque.
- Participation aux journées douleur du 11 juin 2010.
- 1^{ère} année de formation à la FGP dans le cadre du projet Fondation de France « Douleur à la mobilisation ».
- DU douleur en cours pour L . BOLTEAU. (NO)

Formation théorique au Kalinox de la podologue du long séjour



FORMATION

BILAN 2009

- 27 Agents de la mosaïque formés dans le cadre du projet Fondation de France.

PROGRAMME 2010

- DU douleur en cours pour L . BOLTEAU. (NO)
- Formation théorique au Kalinox de la podologue du long séjour
- Aux actions coordonnées 2010 de la formation continue



PRISE EN CHARGE . PREVENTION

BILAN 2009

- Suite à la formation (projet Fondation de France 2009) mise en œuvre de la PEC de la douleur chez la personne polyhandicapée à la mosaïque.
- Utilisation systématique de l'échelle Algos + dans l'évaluation de la douleur après une chute.
- Utilisation du Kalinox en dentisterie opératoire ainsi que pour divers soins douloureux.
- Consommation d'antalgique.
- Élaboration du projet IRD (Infirmier Ressource Douleur) au CHGM: Demande de budgétisation faite à la direction.

PROGRAMME 2010

- Utilisation de l'échelle Algos+ en géronto psy et participation à l'enquête nationale visant à valider cette échelle.
- Réitération de la demande de budgétisation pour IRD.



INTER CLUD

BILAN 2009

- Publication d'un article dans le journal du conseil de l'ordre
- Poursuite des travaux de groupes.
- Soirée sur les fibromyalgies.
- Aide méthodologique dans la déclinaison du PMT douleur (Projet Médical de Territoire).
- Participation aux journées des IRD et journées SFETD.
- Participation à 1 AG et 3 réunions de travail.
- Création de l'Inter Clud en Psychiatrie.




PROGRAMME 2010

- Travail avec la CRIQUE sur l'outil d'évaluation de la douleur dans les établissements vendéens.
- Soirée sur hypnose et douleur.
- Demande d'agrément pour être organisme formateur.
- Poursuite du travail des groupes.



EVALUATION

BILAN 2009

- Nombre de réunions : 6
- Nombre d'agents formés :
 - ⇒ 1 IDE formé au DU douleur.
 - ⇒ 10 Agents ont participé à des congrès ou des journées sur la douleur.
 - ⇒ 43 Agents ont participé au cycle local sur la douleur au CHGM.
 - ⇒ 27 Agents de la mosaïque formés dans le cadre du projet Fondation de France?
- Évaluation du cycle local 
- Évaluation du protoxyde d'azote. 
- Consommation d'antalgique. 
- Consommation EMLA: 153 patchs

40 tubes 10g

PROGRAMME 2010

- Participation à l'enquête nationale sur la validation de l'échelle algos +
- Évaluation formation
- Évaluation consommation antalgique.
- Évaluation protoxyde d'azote.
- Évaluation de l'impact de l'affiche « autisme et douleur »



FIN



Évaluation KALINOX

Année 2009

- 51 soins réalisés pour 34 patients (54 prescriptions)

- ⇒ 22 détartrages
- ⇒ 11 avulsions
- ⇒ 3 soins
- ⇒ 8 soins pansements d'escarres
- ⇒ 1 ponction veineuse
- ⇒ 6 autres (radios, petite chirurgie...)

- Services concernés:

- ⇒ CSGP: 5 Patients (8 soins)
- ⇒ MAS : 9 Patients(10 soins)
- ⇒ Mosaïque : 16 patients(21soins)
- ⇒ Services adultes NE : 2 Patients (4 soins)
- ⇒ B3 : 2 (2 soins)





Évaluation KALINOX

Année 2009

- Satisfaction du personnel

- ⇒ TB : 35

- ⇒ B : 9

- ⇒ M : 2

- ⇒ N : 1

- Satisfaction des patients

- ⇒ TB : 29

- ⇒ B : 11

- ⇒ M : 6

- ⇒ N : 1





Évaluation cycle local

APPRECIATION SUR LE DEROULEMENT GLOBAL

	Insatisfait	Moyennement satisfait	Satisfait	Très satisfaisant	Commentaires
La durée de la formation adaptée aux attentes des professionnels	0	2	9	9	Trop courte (x4) Aurait préféré une journée au lieu de 2 demis (x2)
Satisfaction concernant l'organisation matérielle	0	0	7	13	Visionnage des films difficile sur petit écran
La formation permet d'avoir des contacts intéressants:					
- avec les formateurs	0	2	9	8	Pas assez de discussion formateurs/soignants
- avec les stagiaires	0	0	5	3	

APPRECIATION SUR LES MOYENS PEDAGOGIQUES EMPLOYES

	Insatisfait	Moyennement satisfait	Satisfait	Très satisfaisant	Commentaires
Clarté de la présentation du contenu du diaporama	0	1	8	10	Trop rapide Moins évident l'après midi sur la physiologie de la douleur
Qualité globale des formateurs	0	0	4	15	



Évaluation cycle local

APPRECIATION SUR L'UTILITE GLOBALE DE LA FORMATION

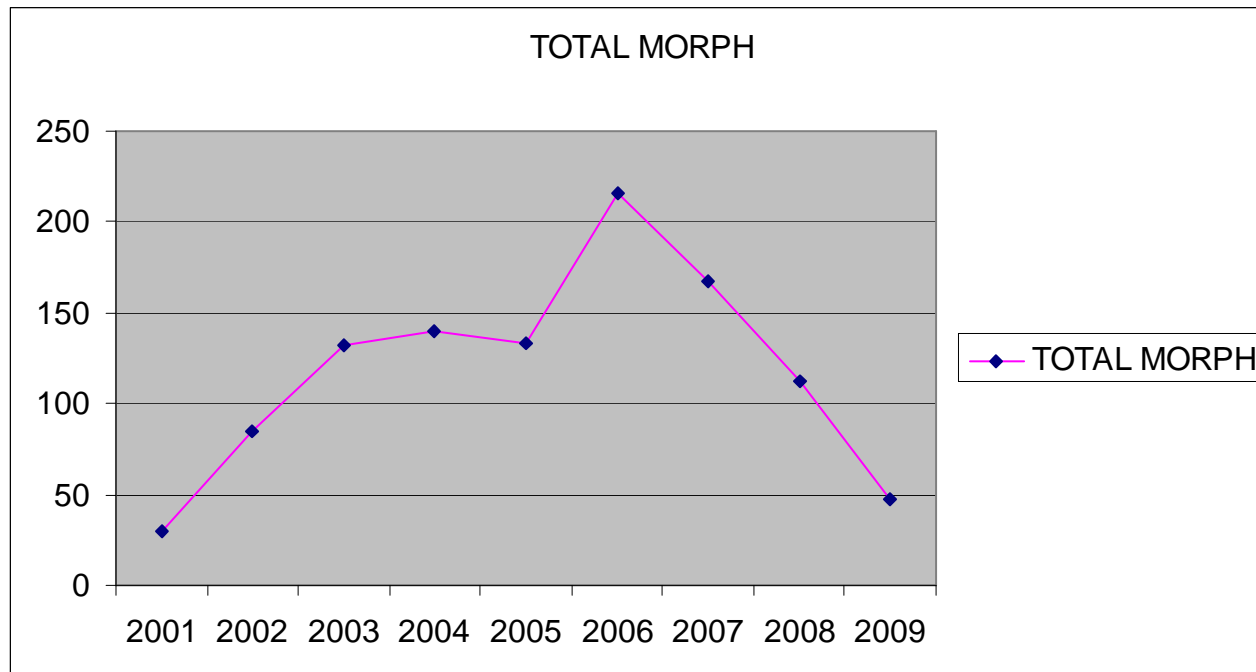
	Insatisfait	Moyennement satisfait	Satisfait	Très satisfaisant	Commentaires
La formation a répondu aux attentes professionnelles des stagiaires	0	0	9	8	
Connaissances acquises pour l'amélioration des pratiques professionnelles	0	0	6	13	
Outils pratiques connus pour l'amélioration des pratiques professionnelles	0	0	7	11	
La formation a apporté un enrichissement personnel	0	0	6	12	

QUESTIONS OUVERTES

Thèmes qui ont le plus suscité d'intérêt aux professionnels	Mise en application des connaissances acquises lors de la formation
<ul style="list-style-type: none"> * Tous les thèmes car très complets (x2) * Réactualisation des connaissances théoriques et médicamenteuses * Prise en charge de la douleur au CHS * Rappel de la psychopathologie (x2) * Lien entre la douleur chronique et la maladie mentale (x2) * Les différentes échelles d'évaluation de la douleur (x5) * Diversité des intervenants * La Thérapie à médiation corporelle * Toutes les alternatives en dehors de la réponse médicamenteuse * La vidéo sur la kalinox 	<ul style="list-style-type: none"> * Oui, avec l'aide des Infirmiers et des Médecins (x2) * Echelle de la douleur (x5) * Proposition de prise en charge * Utilisation EVA, EN, ... * Une bonne évaluation dès l'entrée du patient * Oui : interpellier les collègues sur la PEC de la douleur * Etre plus à l'écoute des manifestations de la douleur et une meilleure définition de celle-ci



Évaluation morphine en gramme



Évaluation paracétamol en gramme

